

A Kitapçığı

YAKIN DOĞU İLKOKULU

2014-2015 DERS YILI

5.SINIF 1.BURS SIRALAMA VE SEVİYE TESPİT SINAVI

09 OCAK 2015 CUMA

Adı – Soyadı:.....

Not:.....

Sınıf :.....

Süre: 90dk.

1.OTURUM SORU KİTAPÇIĞI

TÜRKÇE- SOSYAL BİLGİLER –FEN VE TEKNOLOJİ

GENEL AÇIKLAMA

1. Bu kitapçık Türkçe – Sosyal Bilgiler - Fen ve Teknoloji sorularını içermektedir. Kitapçık 19 sayfadan oluşmaktadır.
2. Dağıtılan cevap kağıdının üzerine adınızı, soyadınızı ve sınıfınızı okunaklı bir şekilde yazınız.
3. Bu test 30 Türkçe, 10 Sosyal Bilgiler ve 10 Fen ve Teknoloji sorusundan oluşmaktadır.
(Toplam 50 soru) Tüm soruları yanıtlamanız için size 90 dakikalık süre verilecektir.
4. Her sorunun 4 seçeneği vardır. Doğru yalnız bir tanesidir. Doğru cevabın harfini kurşun kalemle iyice karalayınız.
5. Bir soruda iki seçenek karalanırsa o soru yanlış olarak değerlendirilir.
6. Cevap kağıdını karalamayınız ve kirletmeyiniz.
7. Bilmediğiniz soru üzerinde fazla zaman harcamayınız. Zamanınız kalırsa tekrar dönersiniz.

TÜRKÇE TESTİ

MEMLEKET HİKAYELERİ

.....

Bu yörelerde, ara sıra, ne sürekli, ne inatçı bir kış olurdu. Bembeyaz, dümdüz ova ortasında kasaba her gün biraz daha gömülerek insana sanki, böyle örtüle ezile, siline ufala bitecek, bahar gelince eriyen karların içinde bulunmaz olacak duygusunu verirdi. Nisan yağmurlarına kadar böyle yarı saklı, yarı canlı bir ömürle bekleyen kasabanın dolambaç, dar sokaklarında, dört, beş ay hayat hareket kesilir; ne kağnılar geçer, ne manda sürüleri dolaşır, ne at şakırtıları duyulurdu.

.....

Kasabaya, böyle günlerde, bir hayat, biraz can veren bacalardı. Rüzgarın önüne katarak yassılana uzana, genişleye serpile sürekli hareket eden dumanlar, uzaktan, bu donmuş ova ortasında kemiklerinin içi titreyen garip yolculara ne keyifli görünürdü.

.....



Aşağıdaki beş soruyu (1., 2., 3., 4. ve 5.) yukarıdaki parçaya göre yanıtlayınız.

Soru 1. Yazarın anlattığı kasaba, nasıl bir yere kurulmuştur?

- A) Bir yamacın beline
- B) Dümdüz bir ova ortasına
- C) Bir tepenin ortasına
- D) Bir dağın eteğine

Soru 2. Yazarın anlattığı kasabada kışlar nasıl geçermiş?

- A) Ilık ve yağmurlu geçermiş.
- B) Kısa süreli kar yağışlı geçermiş.
- C) Uzun süreli, soğuk ve çok kar yağışlı geçermiş.
- D) Serin ve kısa süreli kar yağışlı geçermiş.

TÜRKÇE TESTİ

Soru 3. Bu kasaba, kaç ay karlarla kaplı olarak kalırmış?

- A) Dört, beş ay kadar
- B) Üç ay kadar
- C) İki, üç ay kadar
- D) Altı, yedi ay kadar

Soru 4. Kasabaya böyle kış günlerinde hayat veren neymiş?

- A) at şakırtıları
- B) evlerin bacaları
- C) kağnı sesleri
- D) kuş cıvıltıları



Soru 5. Nisan yağmurlarına kadar böyle yarı saklı, yarı canlı bir ömürle bekleyen kasabanın dolambaç ve dar sokakları için söylenenlerden hangisi doğrudur?

- A) Sık sık kağnılar geçer.
- B) Manda sürüleri dolaşır.
- C) Dört, beş ay hayat hareket kesilir.
- D) Sık sık at şakırtıları duyulur.

Soru 6. Aşağıdakilerinden hangisi hem hece, hem de bir kelimedir?

- A) ler
- B) den
- C) mek
- D) o

TÜRKÇE TESTİ

Soru 7. “Yolun ortasında devrilen arabayı kenara çekti” cümlesinde

1 2 3 4

altı çizili sözcüklerin hangisinde hece düşmesi vardır?

- A) 1
- B) 3
- C) 4
- D) 2



Soru 8. Aşağıdaki cümlelerden hangisinde, kelimelerin hecelere ayrılması doğrudur?

- A) Ağ – aç – lar çiç – ek – ler – i – ni aç – tı.
- B) Göç – men kuş – lar sı – cak ül – kel – e – re git – ti – ler.
- C) Öğ– ren – ci – ler ok – ul – un bah – çe - sin – de top – lan – dı – lar.
- D) E – vin bah – çe – si – ne bir fi – dan dik – tik.

Soru 9. “ Sokakta bulduğum çocuğu alıp hastahaneye götürdüm.”

Yukarıdaki cümlede altı çizili olan sözcüklerde sırası ile hangi ses olayları gerçekleşmiştir?

- A) Kaynaştırma – Ünsüzlerin benzeşmesi – Ünsüz yumuşaması
- B) Ünsüzlerin benzeşmesi – Ünsüz yumuşaması - Kaynaşma
- C) Ulama – Kaynaşma - Sertleşme
- D) Yumuşama – Sertleşme - Kaynaşma

TÜRKÇE TESTİ

Soru 10.

“Bir dikili ağacım bile yok ama.....”



Cümlesi aşağıdakilerden hangisiyle devam ettirilemez?

- A) sayısız dostum var.
- B) çok şükür sağlığım yerinde.
- C) kimseye de muhtaç değilim.
- D) sanıldığı kadar da varlıklı değilim.

Soru 11. “Aynı aileden hem iyi hem de kötü insan yetişebilir.” biçiminde açıklanan atasözü aşağıdakilerden hangisidir ?

- A) Bir başa bir göz yeter.
- B) Bir ağaçta gül de biter, diken de.
- C) Bir ağacın gölgesinde bir sürü yatar.
- D) Bir koyundan iki post çıkmaz.

Soru 12. “Dünyanın neresinde olursa olsun bir huzursuzluk varsa, onunla ilgilenmeliyiz. Aksi taktirde bundan biz de huzursuz oluruz.” diyen kişi için aşağıdakilerden hangisi söylenemez?

- A) Bilinçli olduğu
- B) Duyarlı olduğu
- C) Üzgün olduğu
- D) İleri görüşlü olduğu

TÜRKÇE TESTİ

Soru 13. Aşağıdaki cümlelerin hangisinde karşılaştırma yapılmıştır?

- A) Kardeşimi dünne göre biraz daha iyi gördüm.
- B) Çeşmede elimizi de yüzümüzü de yıkayalım.
- C) Babam işten henüz gelmedi.
- D) Söylediklerine bir anlam veremedim.

Soru 14. "Orman" sözcüğü için aşağıdaki bilgilerden hangisi doğrudur?

- A) Cins isim – Soyut isim – Topluluk ismi
- B) Özel isim – Somut isim – Çoğul isim
- C) Cins isim – Somut isim – Çoğul isim
- D) Cins isim – Somut isim – Topluluk ismi

Soru 15. "İlk insanların, Dünya'nın hareketlerini bilmesi mümkün değildi." cümlesinde geçen isim tamlamasının çeşidinden olan tamlama aşağıdakilerinden hangisidir?

- A) Çamın yaprağı
- B) Gümüş beyazlığı
- C) Güneş ışınları
- D) Engin deniz

Soru 16. "Polis, sizin ev... giren hırsız..., yol ... geçenlere sorarak kahve ... yakalamış."

Yukarıdaki cümlede noktalı yerlere getirilecek olan isim halleri, aşağıdaki seçeneklerin hangisinde sırasıyla verilmiştir?

- A) (-e hali, -i hali, -den hali, -de hali)
- B) (-den hali, -i hali, -den hali, -de hali)
- C) (-de hali, -e hali, -i hali, -den hali)
- D) (-e hali, -i hali, -de hali, -de hali)

TÜRKÇE TESTİ

Soru 17.

Artık ayırt edebiliyorum
Fabrika ile binaları.
Meydan şimdi meydan oldu
Yollar şimdi yola benzedi.

Yukarıdaki dördlükte, günün hangi vakti anlatılmaktadır?

- A) Gece saatleri
- B) Sabahın ilk saatleri
- C) Öğlen saatleri
- D) Güneşin yeni battığı saatleri

Soru 18. “Ağzından baklayı çıkarmak” deyiminin anlamı aşağıdaki cümlelerin hangisinde doğru kullanılmıştır?

- A) Daha fazla dayanamayıp sırrını annesine anlattı.
- B) Doktora gidince tüm şikayetlerini bir bir söyledi.
- C) Sorunun çözüm şeklini, anlayacağımız şekilde açıkca anlatamadı.
- D) Hasta olduğu için tüm yediklerini hemen çıkardı.

Soru 19.

İki kişi gördü mü susmak nedir bilmez, durmadan konuşur.
Geçen akşam bize gelen misafirler de onu dinlerken
uyuyakaldılar.

Yukarıdaki paragrafta sözü edilen kişi için aşağıdaki nitelendirmelerden hangisi uygun olur?

- A) Meraklı
- B) Hoşsohbet
- C) Bilgiç
- D) Geveze

TÜRKÇE TESTİ

Soru 20. Aşağıdaki cümlelerin hangisinde, “Aynı kişiye kalemde başka şeylerin de verildiği” anlamı çıkmaktadır?

- A) Şimdi size de bir kalem vereyim.
- B) Şimdi size bir de kalem vereyim.
- C) Şimdi bir kalem de size vereyim.
- D) Şimdi de bir kalem size vereyim.

Soru 21.

**Nerede kaldı gençliğim benim
Saçlarıma düşmüş beyaz teller
Bırakıp gitti bütün sevdiklerim
İyi gün dostlarım şimdi neredeler?**

Yukarıdaki şiirde aşağıdaki duygulardan hangisi yoktur?

- A) Özlem
- B) Sitem
- C) Üzüntü
- D) Korku

Soru 22.

**1.kendi planlarını
2.bilgelik
3.çok
4.değiştirmekten
5.dünyanın düzenini
6.gerçekleştirmektir**

Yukarıdaki sözcüklerle anlamlı ve kurallı bir cümle oluşturmak için nasıl bir sıralama yapmalıyız.

- A) 1 – 2 – 4 – 5 – 6 - 3
- B) 2 – 5 – 4 – 3 – 1 - 6
- C) 5 – 4 – 3 – 2 – 6 - 1
- D) 2 – 1 – 4 – 3 – 5 - 6

TÜRKÇE TESTİ

Soru 23. (-de, -da) eki, aşağıdaki cümlelerin hangisinde eklendiği sözcüğün anlamında bir değişiklik yapmıştır ?

- A) Bu yazı denizde geçirdik.
- B) Dergide çok güzel bir yazı okudum.
- C) Gözde sanatçılar sahneye çıkınca yer yerinden oynadı.
- D) Lefkoşa'da bugün su baskını olmadı.

Soru 24.

“Kardeşim, bize için elinden geleni yapıyordu.

Yukarıdaki cümlede boş yerlere aşağıdaki sözcük çiftlerinden hangisinin getirilmesi uygun değildir?

- A) Üzüntüsünü - hissettirmemek
- B) Duygularını - yansıtmamak
- C) Heyecanını – belli etmemek
- D) Saygısını - göstermemek

Soru 25. Aşağıdaki cümlelerin hangisinde büyük harflerin kullanılışı ile ilgili bir yanlış yapılmıştır?

- A) Reşat Nuri Güntekin'in çalığışu adlı romanını okudum.
- B) Annemle babam, bu gece Mağusa'ya gidecekler.
- C) Kızılay, kara gün dostudur.
- D) Sinemaya Yasemin'le Nehir birlikte gittiler.

TÜRKÇE TESTİ

Bir annenin iki yavrusu varmış.
En küçüğü beş yaşında kadarmış.
Bir gün anne küçüğünü severken,
Çocuk demiş: “Güzel anne, seni ben
Ne kadar çok seviyorum, bilemezsin,
Belki beni sen o kadar sevemezsin.”
“Neden oğlum?” “Çünkü yavrun ikidir,
Senin gönlün iki sevgiyle çarpar.
Benim yalnız bir sevgili annem var”

Aşağıdaki iki soruyu (26. ve 27.) yukarıdaki şiire göre yanıtlayınız.

Soru 26. Şiirde aşağıdakilerden hangisi vurgulanmaktadır?

- A) Kardeş sevgisi
- B) Çocuk sevgisi
- C) Anne sevgisi
- D) Aile sevgisi

Soru 27. Yukarıdaki şiir kaç dizeden oluşmuştur?

- A) 2
- B) 8
- C) 4
- D) 9

TÜRKÇE TESTİ

Soru 28. İki farklı kalın ve iki farklı ince sesin kullanıldığı söz dizisi aşağıdakilerden hangisinde verilmiştir?

- A) Armut dalı
- B) Arı sesi
- C) Köpek sesi
- D) Dar geçit

Soru 29. Aşağıdaki bilgilerden hangisi doğrudur?

- A) Türkçe'de 21 tane sert sessiz harf vardır.
- B) Türkçe'de "-yor" eki her zaman "Büyük Ünlü Uyumu Kuralı'nı" bozar
- C) Türkçe bir sözcükte en fazla dört harf bulunabilir.
- D) Türkçe'deki bileşik sözcüklerde "Büyük Ünlü Uyumu Kuralı" aranmaz.

Soru 30. Nalan Hocanın öğrencilere içinde ULAMA bulunan birer cümle kurmalarını istedi. Hangi öğrenci yanlış yaptı?

- A) Ada : Ay oldum geceye doğdum.
- B) İnci : Bulut olup dağa kondum.
- C) Lara: Yağmur olup yere yağdım.
- D) Zeynep : Nur halinde seller gibi aktım.

**TÜRKÇE TESTİNİZ BİTMİŞTİR.
YANITLARINIZI KONTROL EDEREK SOSYAL BİLGİLER TESTİNE GEÇİNİZ.**

TÜRKÇE TESTİ

Soru 31.

- Bedesten
- II. Sultan Mahmut Kütüphanesi
- Derviş Paşa Konağı
- Büyük Hamam

Yukarıda verilen mimari yapılar hangi şehrimizde bulunmaktadır?

- A) Girne
- B) İskele
- C) Mağusa
- D) Lefkoşa

Soru 32. Keçi etinin parçalanarak kalın tuza basılması ve üzerine kekik serpilerek güneşte kurutulması ile yapılan yemeğimiz aşağıdakilerden hangisidir?

- A) Fırın kebabı
- B) Herse
- C) Samarella
- D) Soğan Tavası

Soru 33. Çocuk Hakları Sözleşmesi, 20 Kasım, 1989 tarihinde tarafından kabul edilmiştir.

Yukarıdaki cümlede boş yere gelmesi gereken sözcük grubu aşağıdakilerinden hangisidir?

- A) Türkiye Büyük Millet Meclisi
- B) Kuzey Kıbrıs Türk Cumhuriyeti Meclisi
- C) Birleşmiş Milletler Genel Kurulu
- D) Birleşmiş Milletler Çocuklara Yardım Fonu (UNICEF)

TÜRKÇE TESTİ

Soru 34. KKTC'nin en yüksek noktası aşağıdakilerden hangisidir?

- A) Lapta Dağları üzerindeki Selvili Tepe
- B) Kantara Dağları
- C) Beşparmak Dağları
- D) St. Hilarion Dağları

Soru 35. Ali 8 yaşında bir çocuktur. Mahalle arkadaşları okula gitmektedir. Ali'nin ailesi fakirdir. Paraya ihtiyacı olduğu için onu berber çırağı yaptı. Bu duruma göre Ali'nin hangi hakkı ihlal edilmiş oldu?

- A) Çocuğun sağlıklı yaşama hakkı
- B) Çocuğun eğitim ve öğrenim hakkı
- C) Çocuğun beslenme hakkı
- D) Çocuğun eğlencelere serbestçe katılma hakkı

Soru 36. Aşağıdakilerden kaç tanesi ülkemizde vardır?

- Zeytin yağı fabrikası
- Kumaş fabrikası
- Şeker fabrikası
- Narenciye paketleme fabrikası
- Cips fabrikası

- A) 3
- B) 4
- C) 2
- D) 5

TÜRKÇE TESTİ

Soru 37. Aşağıda ülkemizdeki bazı ekonomik faaliyetler, ağırlıklı bir şekilde sürdürülmekte oldukları bölgelerle eşleştirilmiştir. Hangisi yanlıştır?

- A) Turizm, balıkçılık, çiftçilik, hayvancılık → Karpaz
B) Zeytin, harnup, portakal → Mesarya
C) Turizm, zeytin, harnup → Girne
D) Turizm, enginarlılık → İskele - Mağusa

Soru 38. Akarsular tarafından derin vadilerle parçalanmış düz veya hafif engebeli yüksek düzlüklere ne denir?

- A) Plato
B) Ova
C) Vadi
D) Körfez

Soru 39. Aşağıdaki bitki türlerinden hangisi ülkemizde yetişmez?

- A) Zeytin
B) Harnup
C) Çay
D) Narenciye

TÜRKÇE TESTİ

Soru 40. Üyesi olduğumuz gruplara karşı bir takım sorumluluklarımız vardır. Bu sorumluluklarımızı yerine getirmediğimiz takdirde aşağıdakilerden hangisinin ortaya çıkması muhtemeldir?

- A) Grubun üyeleri arasında iletişim artar.
- B) Grubun başarısı azalır veya gecikir.
- C) Grup üyeleri amaçlarına kısa zamanda ulaşır.
- D) Grup üyeleri arasındaki dayanışma artar.

**SOSYAL BİLGİLER TESTİNİZ BİTMİŞTİR.
YANITLARINIZI KONTROL EDEREK FEN VE TEKNOLOJİ TESTİNE GEÇİNİZ.**

TÜRKÇE TESTİ

Soru 41. Vitamin çeşitleri hangi seçenekte doğru verilmiştir ?

- A) A-B-C-D-E-F
- B) A-B-C-Ç-D-K
- C) A-B-C-D-E-K
- D) A-B-C-Ç-D-E

Soru 42. “Vücudumuzda yaptıkları işlere göre besinleri 3 ana gruba ayırırız.”

Buna göre aşağıdaki hangi seçenek bu gruplardan biri olamaz.

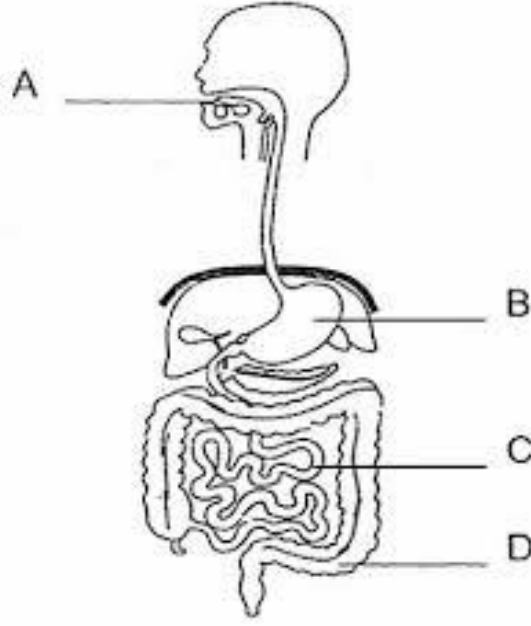
- A) Düzenleyici besinler
- B) Canlandırıcı besinler
- C) Yapıcı ve onarıcı besinler
- D) Enerji verici besinler

Soru 43. Proteinlerin vücudumuzdaki öncelikli görevi hangisidir ?

- A) Düzenleyici besinlerdir.
- B) Yapıcı ve onarıcıdırlar.
- C) Enerji verici besinlerdir
- D) Vücut sıcaklığını ayarlarlar.

TÜRKÇE TESTİ

Soru 44.



Yukarıdaki makette A-B-C-D harfleriyle işaretlenmiş olan organların hangilerinde sindirim gerçekleşir ?

- A) A-B-D
- B) B-D-C
- C) C-B-A
- D) A-B-C-D

Soru 45. Besinlerin emiliminden sonra posanın içinde kalan su ve mineraller hangi organda emilir ?

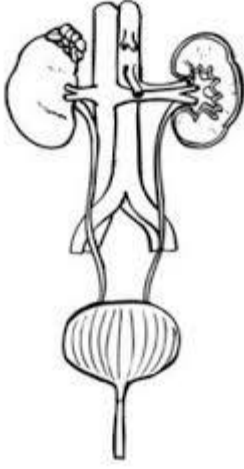
- A) Kalın bağırsak
- B) Mide
- C) İnce bağırsak
- D) Yemek borusu

TÜRKÇE TESTİ

Soru 46. Ağzında eksik dişi olmayan 30 yaşındaki Mehmet Bey'in hangi dişlerinin sayısı eşittir ?

- A) Azı dişleri - Köpek dişleri
- B) Kesici dişler - 20 yaş dişleri
- C) Azı dişleri - 20 yaş dişleri
- D) Köpek dişleri - 20 yaş dişleri

Soru 47.



Yukarıdaki şekilde hangi organ yer almaz?

- A) Anüs
- B) Üreter
- C) Üretra
- D) Böbrek

Soru 48. "..... yüzeylerde sürtünme daha fazla olur." Cümlesini en anlamlı şekilde tamamlayan sözcüğü seçiniz.

- A) Pürüzsüz
- B) Kaygan
- C) Yatay
- D) Pürüzlü

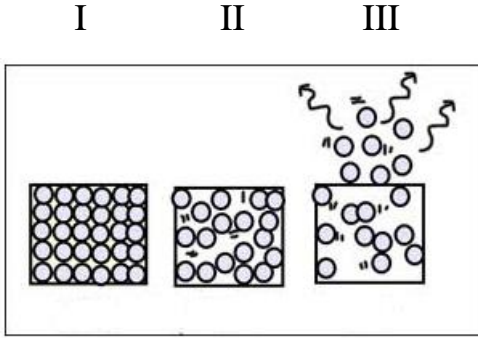
TÜRKÇE TESTİ

Soru 49. "Hareket halindeki bir cisme yeterli kuvvet uygularsak onu durdurabiliriz, hızlandırabiliriz veya yavaşlatabiliriz ."

Hareket halindeki bir cisme yeterli kuvvet uyguladığımızda, yukarıda sayılanlardan başka o cismin neyini değiştirebiliriz ?

- A) Sertliğini
- B) Sıcaklığını
- C) Yönünü
- D) İletkenliğini

Soru 50.



Maddeyi oluşturan tanecikleri sıvı halde gösteren hangi dörtgendir ?

- A) I ile II
- B) Yalnız III
- C) Yalnız II
- D) II ile III

FEN VE TEKNOLOJİ TESTİNİZ BİTMİŞTİR. YANITLARINIZI KONTROL EDİNİZ.